

# AGH- Webservice HFU-Abfrage extern - Version 3.0

## Inhalt

Änderungshistorie .....	1
Einleitung.....	2
Produktionssystem.....	2
Technische Details zum Aufruf.....	2
Version 3_0 (für Dienstgeber und EPU) .....	3
Überblick Data Transfer Objects (DTOs).....	3
Request.....	3
Response .....	4
dtoEinzelunternehmen .....	4
Endpoint.....	4
WSDL.....	4
Sample-Request .....	4
Sample-Response .....	5
Version 1_1 (nur mehr bis 30.06.2020 verfügbar).....	6
Endpoint.....	6
Version 2_0 (nur mehr bis 31.12.2020 verfügbar).....	6
Endpoint.....	6
Testsystem.....	7
Endpoint.....	7
Definierte Testdaten .....	7

## Änderungshistorie

<b>Änderung</b>	<b>durch</b>	<b>am</b>
Technische Details zum Aufruf u. Sample Requests aufgenommen.	BLEICHER Stephan	07.07.2016
Endpoints der Version 1_1 nur mehr bis Ende 2016 verfügbar.	BLEICHER Stephan	08.07.2016
Adaptierung aufgrund Version 3_0: Lieferung von Einzelunternehmensnamen u. Firmenbuchnummer sofern vorhanden	BLEICHER Stephan	23.08.2017
Diverse Anpassungen; Endpoints der Version 2_0 nur mehr bis Ende 2019 verfügbar	BLEICHER Stephan	22.02.2019
Termine für Stilllegung der Versionen 1_1 und 2_0 hinzugefügt	SKOPEK Michael	04.02.2020

# Einleitung

Dieses Web-Service dient primär zur Ermittlung des Sachverhalts, ob ein oder mehrere Unternehmen gegenwärtig in der HFU-Liste vorhanden sind oder nicht. Dieses Web-Service dient nicht dazu die Gültigkeit bzw. die Richtigkeit von Dienstgebernnummern (DGNR), Versicherungsnummer (VSNR) bzw. Umsatzsteuer-Identifikationsnummer (UID) abzufragen oder zu den vorhandenen Unternehmen den Namen des Unternehmens bzw. die Firmenbuchnummer oder Anschrift zu ermitteln.

## Produktionssystem

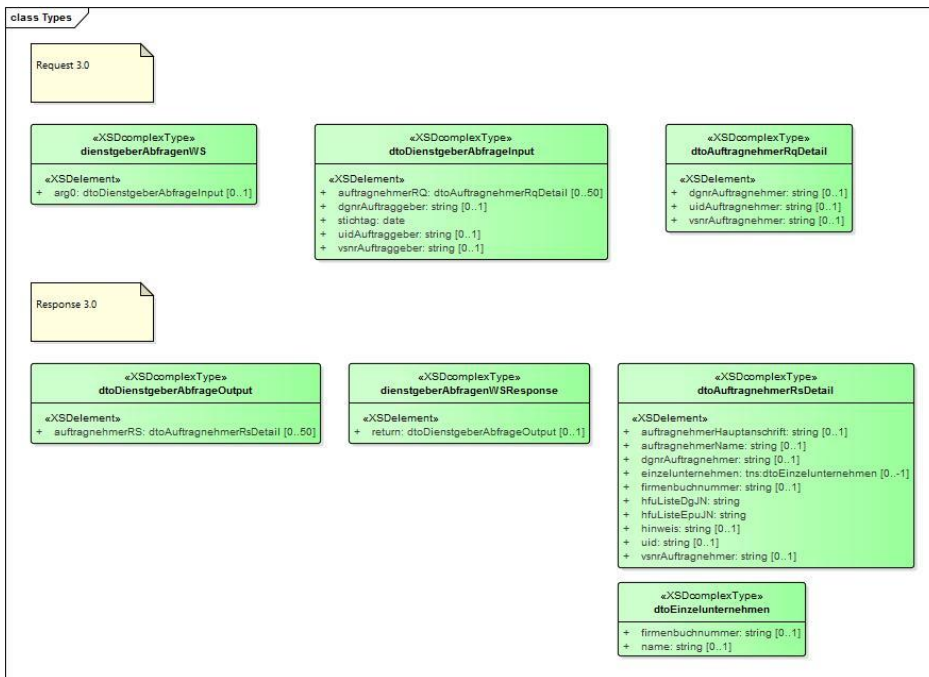
### Technische Details zum Aufruf

- Requests, die im HTTP-Header eine SOAPAction angegeben, werden vom Server zurückgewiesen. Faultstring: *The given SOAPAction <soapaction> does not match an operation.*
- Alle im SOAP-Request verwendeten XML-Elemente müssen mit dem entsprechenden Namespace qualifiziert werden.

Das Webservice zur Abfrage von HFU-Listen Informationen wird in zwei Versionen angeboten: Version 1\_1, Version 2\_0 u. in der Version 3\_0 angeboten.

## Version 3\_0 (für Dienstgeber und EPU)

### Überblick Data Transfer Objects (DTOs)



### Request

Der Auftraggeber hat die Möglichkeit einen oder mehrere Auftragnehmer abzufragen. In einem Aufruf können maximal 50 Auftragnehmer abgefragt werden. Zusätzlich muss er seine Identifikation befüllen. Diese dient zur Protokollierung der Abfrage. Folgende Parameter sind für den Aufruf zu befüllen:

- **dgnrAuftraggeber** (9 Stellen - optional): Dienstgeberrnummer des abfragenden Partners aus der Sicht des Dienstleistungszentrums AGH (max. 9 Zeichen). Wenn befüllt, dann darf das Element vsnrAuftraggeber und uidAuftraggeber nicht befüllt sein.
- **vsnrAuftraggeber** (10 Stellen - optional): Versicherungsnummer des abfragenden Partners aus der Sicht des Dienstleistungszentrums AGH (max. 10 Zeichen). Wenn befüllt, dann darf das Element dgnrAuftraggeber und uidAuftraggeber nicht befüllt sein.
- **uidAuftraggeber** (15 Stellen - optional): UID des abfragenden Partners aus der Sicht des Dienstleistungszentrums AGH. Wenn befüllt, dann darf das Element dgnrAuftraggeber und vsnrAuftraggeber nicht befüllt sein.
- **stichtag**: Stichtag auf dessen Basis die HFU-Kennzeichen für DG bzw. EPU ermittelt werden.

Hinweis: Es muss **genau eines** der Elemente dgnrAuftraggeber, vsnrAuftraggeber bzw. uidAuftraggeber befüllt sein.

Liste von (max. 50 Elemente):

- **dgnrAuftragnehmer** (9 Stellen - optional): Dienstgeberrnummer des Auftragnehmers für den die HFU-Kennzeichen ermittelt werden sollen. Wenn befüllt, dann darf das Element vsnrAuftragnehmer und uidAuftragnehmer nicht befüllt sein.
- **vsnrAuftragnehmer** (10 Stellen - optional): Versicherungsnummer des Auftragnehmers für den die HFU-Kennzeichen ermittelt werden sollen. Wenn befüllt, dann darf das Element dgnrAuftragnehmer und uidAuftragnehmer nicht befüllt sein.

- **uidAuftragnehmer** (15 Stellen - optional): UID des Auftragnehmers für den die HFU-Kennzeichen ermittelt werden sollen. Wenn befüllt, dann darf das Element `dgnrAuftragnehmer` und `vsnrAuftragnehmer` nicht befüllt sein.

Hinweis: Es muss genau eines der Elemente `dgnrAuftragnehmer`, `vsnrAuftragnehmer` bzw. `uidAuftragnehmer` befüllt sein.

## Response

Liste von (max. 50 Elementen):

- **dgnrAuftragnehmer** (9 Stellen - optional): Dienstgeberrnummer des Auftragnehmers des abgefragten Dienstgebers aus der Sicht des Dienstleistungszentrums AGH (max. 9 Zeichen).
- **vsnrAuftragnehmer** (10 Stellen - optional): Versicherungsnummer des Auftragnehmers des abgefragten Ein-Personen-Unternehmens(EPU's) aus der Sicht des Dienstleistungszentrums AGH (max. 10 Zeichen).
- **auftragnehmerHauptanschrift** (70 Stellen - optional): Dieses Attribut beschreibt die Hauptanschrift des Auftragnehmers des abgefragten Dienstgeber/EPU. Anmerkung: Ist nur befüllt, wenn in der Applikation AGH zum Input ein entsprechender Name gefunden wurde (max. 70 Zeichen).
- **auftragnehmerName** (70 Stellen - optional): Dieses Attribut beschreibt den Namen des Auftragnehmers des abgefragten Dienstgeber/EPU. Anmerkung: Ist nur befüllt, wenn in der Applikation AGH zum Input ein entsprechender Name gefunden wurde (max. 70 Zeichen).
- **firmenbuchnummer** (7 Stellen - optional): Dieses Attribut beschreibt die Firmenbuchnummer des Auftragnehmers des abgefragten Dienstgeber/EPU. Anmerkung: Ist nur befüllt, wenn in der Applikation AGH eine Firmenbuchnummer bekannt und gespeichert ist (max. 7 Zeichen).
- **uid** (15 Stellen - optional): Umsatzsteuer-Identifikationsnummer des Auftragnehmers des abgefragten Dienstgeber/EPU aus der Sicht des Dienstleistungszentrums AGH. Anmerkung: Ist nur befüllt, wenn in der Applikation AGH eine Umsatzsteuer-Identifikationsnummer bekannt und gespeichert ist (max. 15 Zeichen).
- **einzelunternehmen** (optionale Liste mit `dtoEinzelunternehmen`): Liste mit Einzelunternehmen (name und/oder firmenbuchnummer)
- **hfuListeDgJN** (1 Stelle): Wird mit Ja („J“) oder mit Nein („N“) befüllt, je nachdem ob der gesuchte Auftragnehmer zum abgefragten Zeitpunkt als Dienstgeber in der HFU-Liste enthalten ist oder nicht (max. 1 Zeichen).
- **hfuListeEpuJN** (1 Stelle): Wird mit Ja („J“) oder mit Nein („N“) befüllt, je nachdem ob der gesuchte Auftragnehmer zum abgefragten Zeitpunkt als abgefragten Ein-Personen-Unternehmens(EPU) in der HFU-Liste enthalten ist oder nicht (max. 1 Zeichen).
- **hinweis**: Eventueller Hinweis zum abgefragten Partner.

## dtoEinzelunternehmen

- **name** (70 Stellen - optional): Dieses Attribut enthält den Namen des Einzelunternehmers, sofern vorhanden.
- **firmenbuchnummer** (7 Stellen -optional): Dieses Attribut enthält die Firmenbuchnummer des Einzelunternehmers, sofern vorhanden.

## Endpoint

[https://www.sozialversicherung.at/agh-ws-prod/DienstgeberAbfrageWS\\_3\\_0](https://www.sozialversicherung.at/agh-ws-prod/DienstgeberAbfrageWS_3_0)

## WSDL

[https://www.sozialversicherung.at/agh-ws-prod/DienstgeberAbfrageWS\\_3\\_0?wsdl](https://www.sozialversicherung.at/agh-ws-prod/DienstgeberAbfrageWS_3_0?wsdl)

## Sample-Request

```
<soapenv:Envelope xmlns:soapenv="http://schemas.xmlsoap.org/soap/envelope/"
xmlns:agh="http://AGHExternWS_3_0.extern_3_0.ws.agh.noegkk.sozvers.at/">
```

```

<soapenv:Header/>
<soapenv:Body>
  <agh:dienstgeberAbfragen>
    <!--Optional:-->
    <!--<dgnrAuftraggeber>?</dgnrAuftraggeber>-->
    <!--Optional:-->
    <vsnrAuftraggeber>123456788</vsnrAuftraggeber>
    <!--Optional:-->
    <!--<uidAuftraggeber>?</uidAuftraggeber>-->
    <stichtag>2014-07-01</stichtag>
    <!--Zero or more repetitions:-->
    <auftragnehmerRQ>
      <!--Optional:-->
      <!--<dgnrAuftragnehmer>?</dgnrAuftragnehmer>-->
      <!--Optional:-->
      <!--<vsnrAuftragnehmer>?</vsnrAuftragnehmer>-->
      <!--Optional:-->
      <uidAuftragnehmer>ATU12345675</uidAuftragnehmer>
    </auftragnehmerRQ>
  </agh:dienstgeberAbfragen>
</soapenv:Body>
</soapenv:Envelope>

```

## Sample-Response

```

<soap:Envelope xmlns:soap="http://schemas.xmlsoap.org/soap/envelope/">
  <soap:Body>
    <ns3:dienstgeberAbfragenResponse
xmlns:ns2="AGHExternWS_3_0.extern_3_0.ws.agh.noegkk.sozvers.at"
xmlns:ns3="http://AGHExternWS_3_0.extern_3_0.ws.agh.noegkk.sozvers.at/">
      <auftragnehmerRS>
        <auftragnehmerHauptanschrift>3100 St. Pölten, Rathausplatz
6</auftragnehmerHauptanschrift>
        <auftragnehmerName>Muster EPU 2</auftragnehmerName>
        <firmenbuchnummer>123456d</firmenbuchnummer>
        <uid>ATU12345675</uid>
        <einzelunternehmen>
          <name>Baustoffe e.U.</name>
          <firmenbuchnummer>0000001</firmenbuchnummer>
        </einzelunternehmen>
        <einzelunternehmen>
          <name>Fliesen e.U.</name>
          <firmenbuchnummer>0000002</firmenbuchnummer>
        </einzelunternehmen>
        <hfuListeDgJN>N</hfuListeDgJN>
        <hfuListeEpuJN>J</hfuListeEpuJN>
      </auftragnehmerRS>
    </ns3:dienstgeberAbfragenResponse>
  </soap:Body>
</soap:Envelope>

```

Version 1\_1 (nur mehr bis 30.06.2020 verfügbar)

Endpoint

[https://www.sozialversicherung.at/agh-ws-prod/DienstgeberAbfrageWS\\_1\\_1](https://www.sozialversicherung.at/agh-ws-prod/DienstgeberAbfrageWS_1_1)

<https://www.sozialversicherung.at/agh-ws-1.1-prod/DienstgeberAbfrageWS>

Version 2\_0 (nur mehr bis 31.12.2020 verfügbar)

Endpoint

[https://www.sozialversicherung.at/agh-ws-prod/DienstgeberAbfrageWS\\_2\\_0](https://www.sozialversicherung.at/agh-ws-prod/DienstgeberAbfrageWS_2_0)

# Testsystem

Es wird ein Endpoint zur Verfügung gestellt, der für einen bestimmten Satz von Testdaten, fix definierte Ergebnisse liefert. Dies wird nur für das Service in der Version 2\_0 und Version 3\_0 angeboten.

## Endpoint

[https://www.sozialversicherung.at/agh-ws-tt/DienstgeberAbfrageWS\\_2\\_0](https://www.sozialversicherung.at/agh-ws-tt/DienstgeberAbfrageWS_2_0)

[https://www.sozialversicherung.at/agh-ws-tt/DienstgeberAbfrageWS\\_3\\_0](https://www.sozialversicherung.at/agh-ws-tt/DienstgeberAbfrageWS_3_0)

## Definierte Testdaten

Name	partner-ID (for internal use)	Request'				Response		
		dgnrAuftragnehmer	vsnrAuftragnehmer	uidAuftragnehmer	stichtag	hfuListeDgJN	hfuListeEpuJN	einzelunternehmer
Muster DG- Unternehmen 1	999999999	123456789		ATU12345678	beliebiger Stichtag	N	N	0
Muster EPU 1	999999998		1234567890	ATU12345677	beliebiger Stichtag	N	N	0
Muster DG- Unternehmen 2	999999997	123456788		ATU12345676	2014-07-01 bis 2014- 08-31	J	N	0
					sonstiger Stichtag	N	N	0
Muster EPU 2	999999996		1234567889	ATU12345675	2014-07-01 bis 2014- 08-31	N	J	2
					sonstiger Stichtag	N	N	2
Max Mustermann	999999995	123456787	1234567888	ATU12345674	2014-07-01 bis 2014- 08-31	N	J	0
					2014-09-01 bis 2014- 10-01	J	N	0
					sonstiger Stichtag	N	N	0

\* die Identifikation des Partners muss entweder mit DGNR, VSNR o. UID erfolgen!