

KONTAKTADRESSEN FÜR SCHULE BEWEGT GESTALTEN



Service Stelle gesunde Schule Kärnten

Tel.: 05 07 66-162123
Mail: schule-16@oegk.at

Service Stelle gesunde Schule Niederösterreich

Tel.: 05 07 66-126205 oder -126206 oder -126217
Mail: schule-12@oegk.at

Service Stelle gesunde Schule Oberösterreich

Tel.: 05 07 66-14103539
Mail: schule-14@oegk.at

Service Stelle gesunde Schule Salzburg

Tel.: 05 07 66-171320
Mail: schule-17@oegk.at

Service Stelle gesunde Schule Steiermark

Tel.: 05 07 66-151935
Mail: schule-15@oegk.at

Service Stelle gesunde Schule Tirol

Tel.: 05 07 66-181634 oder -181686
Mail: schule-18@oegk.at

Service Stelle gesunde Schule Vorarlberg

Tel.: 05 07 66-191671
Mail: schule-19@oegk.at

Service Stelle gesunde Schule Wien

Tel.: 05 07 66-112732
Mail: schule-11@oegk.at

Service Stelle gesunde Schule Burgenland

Tel.: 05 07 66-131710
Mail: schule-13@oegk.at



Service Stelle gesunde Schule Wien, NÖ und Burgenland

Tel.: 050405-21708 und 21712
Mail: gesundheitsfoerderung@bvaeb.at
Web: www.bvaeb.at/gesundheitsfoerderung

Service Stelle gesunde Schule Kärnten

Tel.: 050405-26723
Mail: kft.gesundheitsfoerderung@bvaeb.at

Service Stelle gesunde Schule Oberösterreich

Tel.: 050405-24859 und 24861
Mail: linz.gesundheitsfoerderung@bvaeb.at

Service Stelle gesunde Schule Salzburg

Tel.: 050405-27541
Mail: sbg.gesundheitsfoerderung@bvaeb.at

Service Stelle gesunde Schule Steiermark

Tel.: 050405-25760 und 25770
Mail: graz.gesundheitsfoerderung@bvaeb.at

Service Stelle gesunde Schule Tirol

Tel.: 050405-28170 und 28171
Mail: ibk.gesundheitsfoerderung@bvaeb.at

Service Stelle gesunde Schule Vorarlberg

Tel.: 050405-29022 und 29023
Mail: bgz.gesundheitsfoerderung@bvaeb.at



Sozialversicherung der Selbständigen

Tel.: 050 808 808
Mail: dlz.sg@svs.at
Web: www.svs.at/gesundeschule



Allgemeine Unfallversicherungsanstalt (AUVA)

Tel.: 05 9393-20000
Mail: hub@auva.at
Web: www.auva.at/sicherlernen

Impressum

Medieninhaber und Herausgeber:

Dachverband der Sozialversicherungsträger
Kundmanngasse 21, 1030 Wien

Design Konzept: And Then Jupiter

Illustration: Martin Udovičić

Druck: druck.at, 2544 Leobersdorf



SERVICE STELLE
GESUNDE
SCHULE

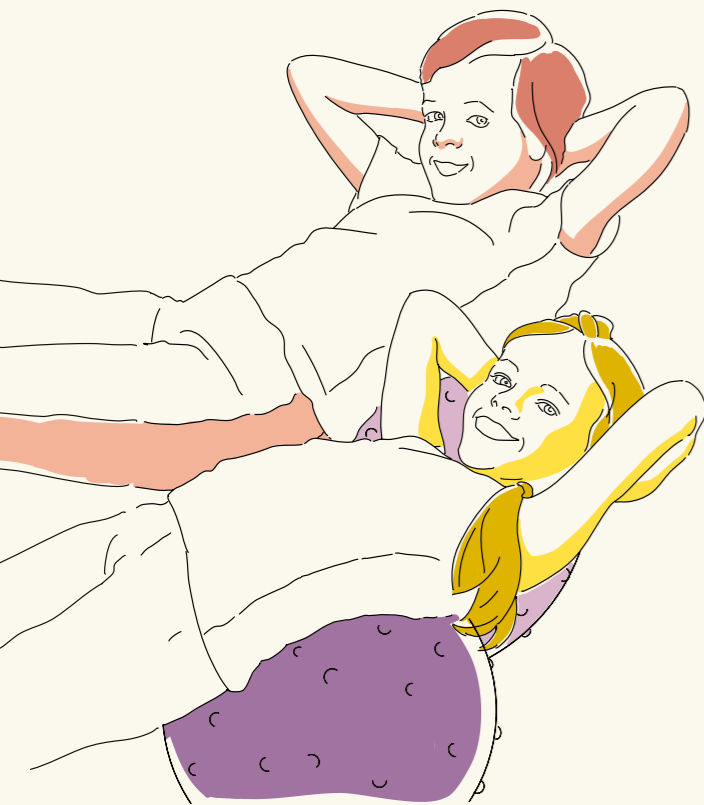
SCHULE
BEWEGT
GESTALTEN

SCHULE BEWEGT GESTALTEN

Die Bedeutung von Bewegung für die Entwicklung unserer Kinder und Jugendlichen ist wissenschaftlich belegt.

Der Bewegungsbedarf und die Wirklichkeit der Bewegungswelt unserer Kinder klaffen heutzutage weit auseinander. Deshalb ist es ein gesamtgesellschaftliches Anliegen, Kindern und Jugendlichen mehr Chancen auf Bewegung einzuräumen. Auch die Schule leistet in diesem Zusammenhang ihren Beitrag – weit über das Fach Bewegung und Sport hinaus.

Schule bewegt gestalten, ein Gesundheitsförderungsprojekt der österreichischen Sozialversicherung, hat sich zum Ziel gesetzt, Volksschulen und Schulen der Sekundarstufe 1 bei der Implementierung eines bewegungsfreundlicheren Schulalltags zu unterstützen. Es soll die körperliche, emotionale, kognitive und soziale Entwicklung der Kinder und Jugendlichen gefördert werden.



BESCHREIBUNG DER MODULE FÜR DIE VOLKSSCHULEN

1. Bewegungsfreundliche Schulraumberatung

(Dauer: ca. 2–3 h)

Die Schulleitung und die Lehrkräfte besichtigen gemeinsam mit einer bewegungsfreundlichen Schulraumberatung unter Berücksichtigung aller sicherheitsrelevanten Rahmenbedingungen die Schule, um bis dato ungenützte Bewegungsräume und Flächen im Innen- und Außenbereich zu entdecken und nutzbar zu machen.

2. Informationsveranstaltung

(Dauer: ca. 1 h)

Im Zuge einer Informationsveranstaltung, die im Rahmen einer Lehrkräftekonferenz stattfinden kann, wird das gesamte Kollegium von einer bewegungsfreundlichen Schulraumberatung über die aktuellsten Grundlagen der gesundheitsorientierten Bewegung und die Wichtigkeit deren Förderung bereits im Kindesalter informiert. Darüber hinaus werden bei dieser Veranstaltung die Ergebnisse der bewegungsfreundlichen Schulraumberatung präsentiert und mit allen Lehrkräften diskutiert.

3. Bewegungsübungen vor Ort ausprobieren

(Dauer: ca. 3–4 h)

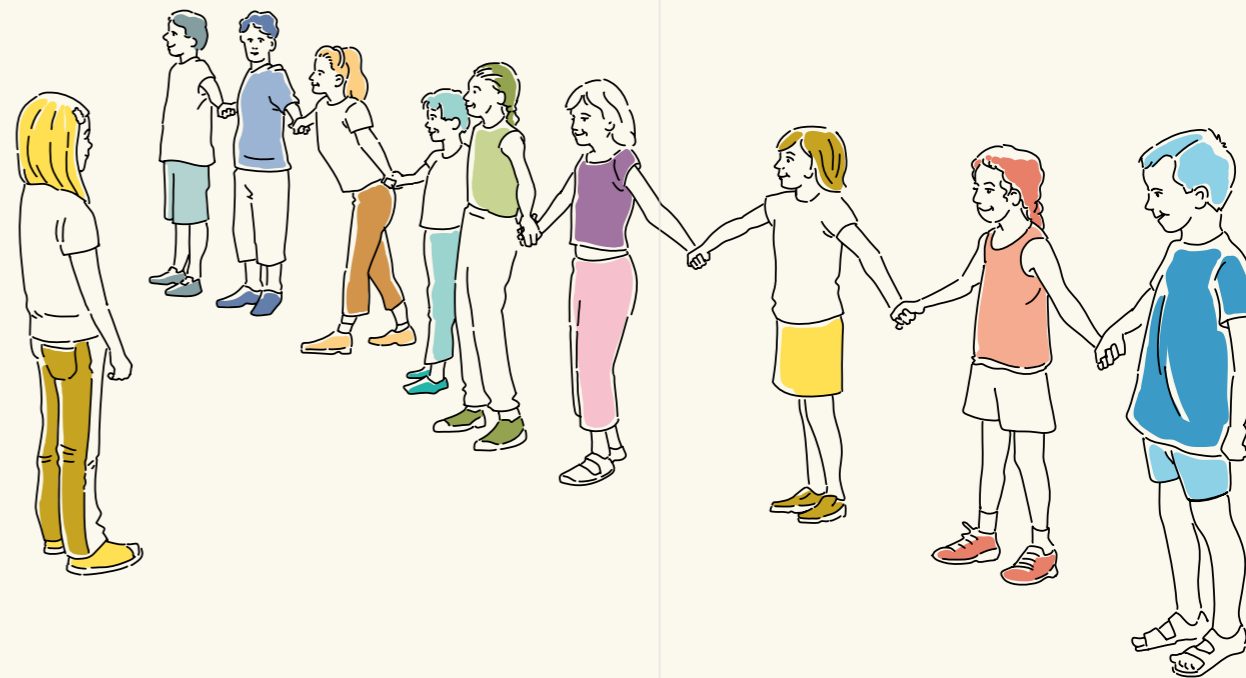
Im Rahmen dieses Moduls erlernen ausgewählte Lehrkräfte verschiedene Bewegungsübungen und werden somit zu Bewegungs-Multiplikatoren an ihrer eigenen Schule, um die neu geschaffenen Bewegungsräume mit Leben zu erfüllen.

4. Follow-up

zeitlicher Intervall zum dritten Modul 1½ bis 2 Jahre

(Dauer: ca. 2 h)

In diesem Modul klärt die bewegungsfreundliche Schulraumberatung gemeinsam mit der Schulleitung und den Bewegungs-Multiplikatoren die mögliche Optimierung der Nachhaltigkeit und die Zufriedenheit mit dem Projekt „Schule bewegt gestalten“.



BESCHREIBUNG DER MODULE FÜR DIE SCHULEN DER SEKUNDARSTUFE 1

1. Bewegungsfreundliche Schulraumberatung

(Dauer: ca. 2 h)

Die Schule wird durch eine Steuergruppe aus Schulleitung und mind. vier Lehrkräften und einer bewegungsfreundlichen Schulraumberatung besichtigt, um bis dato ungenützte Räume und Flächen im Innen- und Außenbereich zu entdecken und für Bewegung aber auch Ruhebereiche nutzbar zu machen. Unter Einhaltung aller sicherheitsrelevanten Gegebenheiten (z. B. Fluchtwege, usw.) werden gemeinsam Ideen und Lösungsansätze erarbeitet, um mehr Bewegung in den Schulalltag, vor allem in den Pausen, zu integrieren.

2. Informationsveranstaltung

(Dauer: ca. 2 h)

Im Zuge einer Informationsveranstaltung, die im Rahmen einer Lehrkräftekonferenz stattfinden kann, wird das gesamte Kollegium von einer bewegungsfreundlichen Schulraumberatung über die aktuellsten Grundlagen der

gesundheitsorientierten Bewegung und die Wichtigkeit deren Förderung bereits im Jugendalter informiert. Darüber hinaus werden bei dieser Veranstaltung die Ergebnisse der bewegungsfreundlichen Schulraumberatung präsentiert, mit dem Kollegium diskutiert und eine Vereinbarung für eine entsprechende Erprobungsphase getroffen.

3. Reflexion & Bewegungsimpulse

(Dauer: ca. 3 h)

In diesem Modul werden die Ergebnisse der Erprobungsphase reflektiert und Inputs für weitere notwendige Schritte besprochen. Zusätzlich werden Bewegungsimpulse für Pausen vorgestellt.

4. Follow-up

zeitlicher Intervall zum dritten Modul 1½ bis 2 Jahre

(Dauer: ca. 2 h)

In diesem Modul klärt die bewegungsfreundliche Schulraumberatung gemeinsam mit der Steuergruppe die mögliche Optimierung der Nachhaltigkeit und die Zufriedenheit mit dem Projekt „Schule bewegt gestalten“.